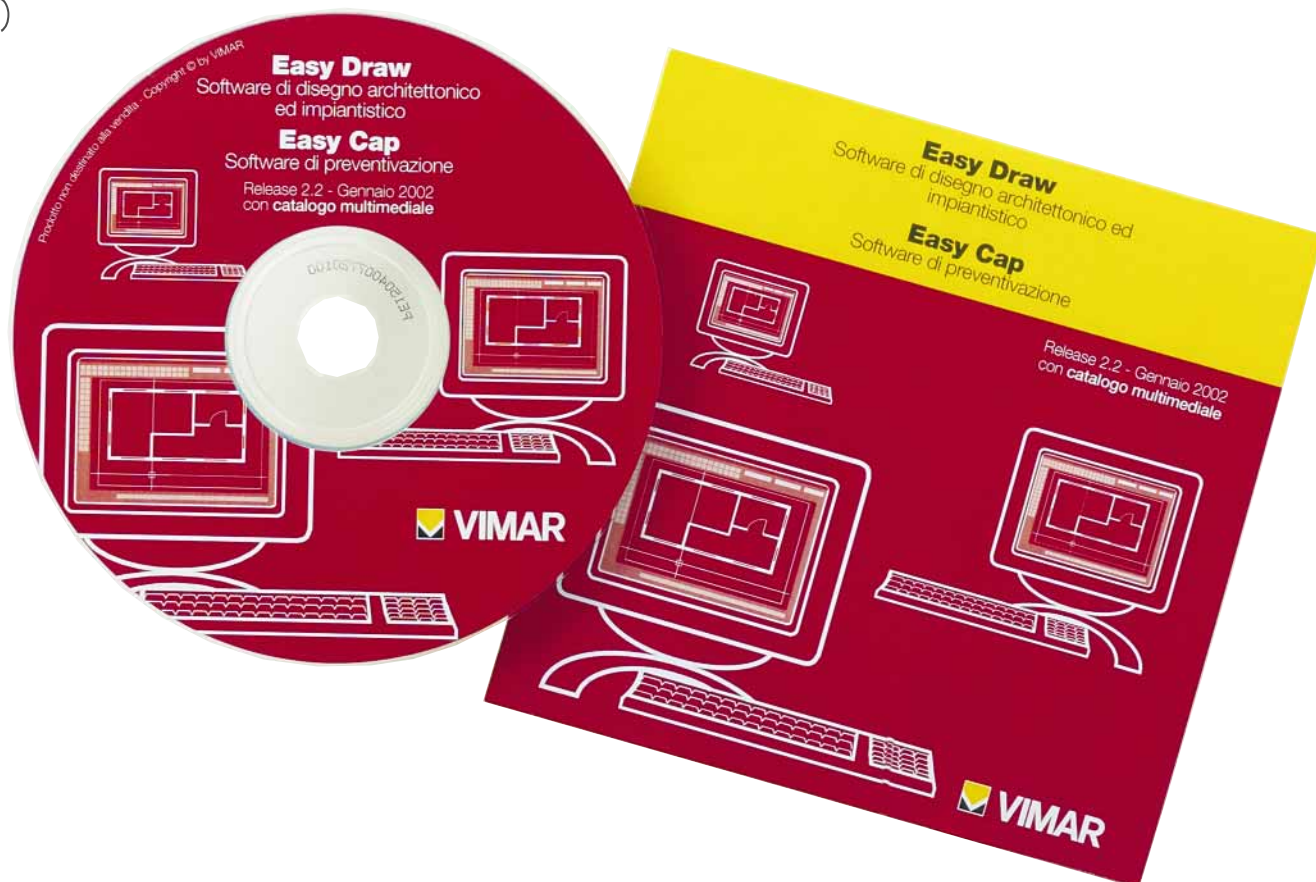


Collezione di lavoro

Nuove versioni, aggiornate e arricchite di funzioni, dei software per progetti e capitolati. Più tutta la documentazione tecnica Vimar in formato multimediale. In un solo Cd, disponibile da inizio febbraio



Sono pronte le nuove edizioni dei software Vimar, che possono essere richieste con il coupon riportato in fondo alla rivista. Saranno spedite direttamente da Vimar a partire dai primi di febbraio (richieste successive saranno evase fino a giugno).

Uno strumento per tutti

L'informatizzazione nel settore elettrico è ormai molto elevata e non solo presso distributori e progettisti, ma anche presso gli installatori. Un'applicazione software che cinque anni fa interessava solo qualche migliaio di specialisti, è oggi perfettamente utilizzabile da decine di migliaia di utenti, cioè da una larghissima parte delle persone che si occupano profes-

sionalmente di impianti elettrici, perchè hanno le attrezzature necessarie e le apprezzano come strumenti di lavoro.

Così, quel che pochissimi anni fa riguardava una minoranza, ha ora un impatto significativo su tutto il settore. Nell'ottica di un utilizzo diffuso, il Cd contiene due splendidi strumenti di lavoro e il catalogo prodotti con la raccolta aggiornata di tutta la documentazione Vimar esistente.

EasyDraw

Easydraw è un software CAD 2D per la realizzazione di progetti architettonici ed impiantistici su piattaforma Windows. Questo tipo di CAD è dedicato al mondo della progettazione elet-

“Più rapidi ed efficienti: ormai sono un esercito i progettisti che gestiscono il loro lavoro con il Pc”

trica civile e per questo è dotato di numerose funzionalità non presenti nei software generici tradizionali:

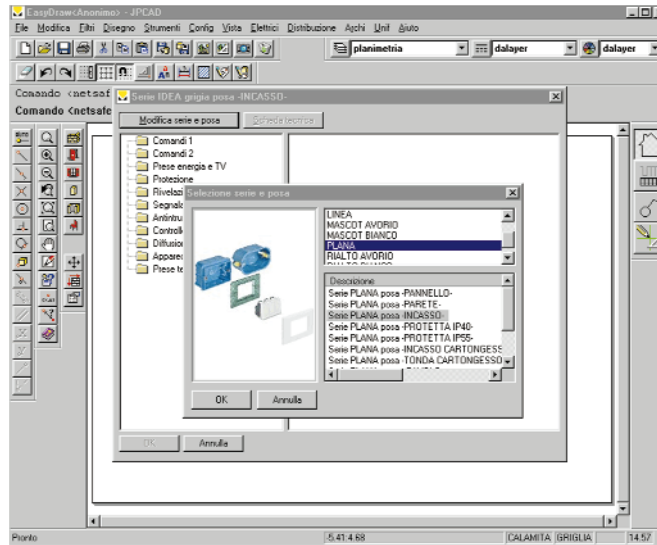
1) Disegno 2D architettonico ed impiantistico. Gli elaborati sono utilizzabili come documentazione dello "schema dell'impianto" da allegare alla Dichiarazione di Conformità.

2) Menù dedicati di particolari architettonici, librerie di simboli di elementi d'arredo e sanitari, librerie tematiche di simboli/funzioni elettriche correlate alle serie civili Vimar inserite nel programma, con controllo automatico delle composizioni di apparecchi modulari e determinazione, in base alla loro interdistanza, delle scatole necessarie alla loro corretta installazione.

3) Distinta materiali (compreso computo accessori, ricerca codici e prezzi relativi) ottenibile in automatico.

4) Realizzazione di archivi utente e librerie materiali personalizzate e, mediante la funzione "Dotazione consigliata", inserimento nel disegno delle apparecchiature prescritte dalla guida CEI 64-50 o di una dotazione "lusso"

5) Possibilità di tracciare lo sviluppo delle linee



elettriche (visualizzabile in 3D) ed effettuare in automatico il **computo metrico dei materiali** necessari.

6) Possibilità d'inserire o modificare elenchi materiali o importare dati e prezzi da listini elettronici (formato ME*TEL).

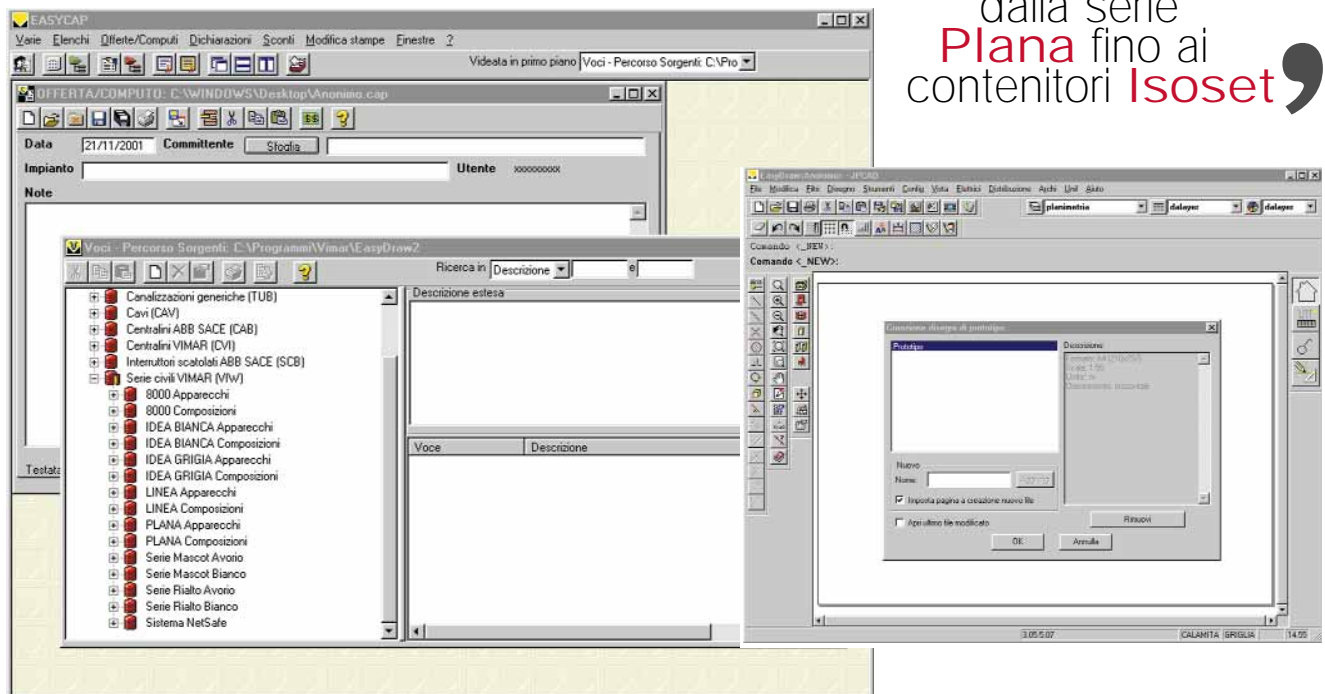
7) Modulo per schemi unifilari di centralini e quadretti.

Le novità della nuova release sono: **il supporto della valuta Euro**, la gestione di **prototipi personalizzati** di disegno, **l'implementazione di tutti i nuovi prodotti a catalogo**, tra i quali **la serie civile Plana e i contenitori stagni e protetti IsoSet**, la **possibilità di schematizzare i quadri per cablaggio strutturato Netsafe** mediante l'inserimento dei componenti.

EasyCap

EasyCap è un software di preventivazione dedicato all'impiantistica elettrica civile. Il suo utilizzo consente una rapida ed ordinata gestione delle attività di progettisti e installatori. Permette infatti di realizzare preventivi, capitolati, computi metrici, elenchi materiali con i relativi costi. **Consente di produrre la documentazione della Dichiarazione di Conformità richiesta dalla legge 46/90**, con estrema semplicità e massima accuratezza.

“Tutti i preventivi ora si possono compilare **in Euro**, e sono incluse tutte le **novità** di catalogo: non manca nulla; dalla serie **Plana** fino ai contenitori **IsoSet**”



Il programma effettua l'importazione dei dati d'impianto (elenco voci e materiali) da EasyDraw, offre ampie possibilità di realizzare archivi con tempi standard d'installazione ai quali vengono automaticamente applicati il costo orario della manodopera e lo sconto sui prezzi di listino dei materiali che l'utente può determinare discrezionalmente.

Gli elenchi di materiali e le voci di capitolo possono essere personalizzati mediante inserimento manuale dei dati o tramite importazione di dati e prezzi da listini elettronici (formato ME*TEL).

Le novità della nuova release sono: **il supporto della valuta Euro, l'implementazione di tutti i nuovi prodotti a catalogo**, tra i quali la serie civile Plana ed i contenitori stagni e protetti IsoSet, l'aggiornamento dei prezzi al listino 79 rev.02 del 1.1.2002.

Catalogo prodotti

Se sommate, tutte le documentazioni Vimar in lingua italiana ammontano a qualche migliaio di

pagine. Averle tutte a portata di mouse, aggiornate e soprattutto facilmente catalogate e reperibili in un attimo è quanto offre la sezione Catalogo.

Il cuore del sistema di consultazione è **un software che consente di navigare all'interno delle documentazioni di prodotto**: i dati aggiornati di ciascun prodotto, i fogli istruzioni, i manuali utente, le pagine di catalogo, le biblioteche tecniche

sono disponibili con un semplice clic.

È anche possibile realizzare un carrello della spesa dal quale esportare e importare articoli in EasyCap,

esportare in un foglio Excel e realizzare la stampa del preventivo

La navigazione avviene direttamente da CD, senza doverlo installare nel proprio disco rigido. Tutte le immagini e testi possono essere liberamente copiati con un semplice comando del Pc e incollati all'interno di un foglio di lavoro.

In pochi grammi di plastica, insomma, si ha a disposizione tutto quello che esiste di Vimar: facile da conservare, facile da reperire e facile da trasportare.

“Scartabellare tra volumi tecnici di centinaia di pagine non sarà mai più necessario: tutto il catalogo è a portata di mouse”

Codice	Descrizione breve	Euro
16196	PULSANTE 4 CANALI EIB G	176,01
16196.B	PULSANTE 4 CANALI EIB B	176,01
16451	LETTORE CHIP CARD 3M G	132,32
16451.B	LETTORE CHIP CARD 3M B	132,32
16452	CHIP CARD PER 16451, 08435	7,23
16452.H	CHIP CARD PER 16453	7,23
16452.S	CARTA ISO	1,53

Codice	Descrizione breve	Euro
14600	SUPP 1 MOD S/VITI	0,67
14601	SUPP 1 MOD GRIFFE	0,83
14602	SUPP 2 MOD GRIFFE 71MM	0,83
14603	SUPP 2 MOD S/VITI 71MM	0,67
14604	SUPP 2 MOD GRIFFE 57MM	0,83
14605	SUPP 2 MOD S/VITI 57MM	0,67
14612	SUPP 2 MOD CENTR CON VITI	1,67

Livello 1 - Plana
Livello 2 - Supporti
Livello 3 - Per scatole rotonde

Codice: 14601
EAN: 8007352123045
Descr breve: SUPP 1 MOD GRIFFE
Descr lunga: Supporto 1 modulo con griffe per scatole Ø 60 mm, componibile con interasse 71 mm

Famiglia di sconto: FS01 - Civile
Unità di misura: PCE - Pezzi
Stato prodotto: 3 - Gestito a magazzino
Qtà mult ordine: 20
Qtà cartone: 20
Qtà min ordine: 20
PC: 0
Prezzo Euro: 0,83 (Prezzo per 1 PCE)

Marchi: IMQ - UNICIG
 ESTI - Svizzera
 SIQ - Slovenia
 GOSSTANDART - Russia

Marchi: IMQ - Italia

Biblioteca tecnica | **Libretto istruzioni**

Pagina tecnica | Caratteristiche generali | Tipologie installative

Record n° 1918 di 3680 (16 record filtrati)