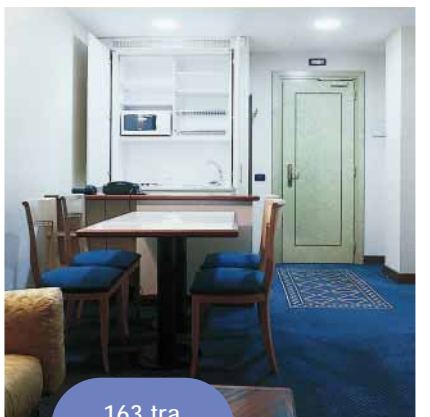


Bergamo alta, anzi Excelsior

In vista di uno dei centri storici italiani più ricchi di splendori artistici e architettonici, un rinomato hotel è diventato ancora più moderno e accogliente. Come ci racconta l'architetto che lo ha ristrutturato



163 tra camere e suites, sale meeting e congressi, bar e ristorante, garage e parcheggio per 200 auto: l'Hotel Excelsior offre il massimo del confort a chi visita Bergamo.



Quasi come una torre di osservazione, l'edificio che accoglie l'Hotel Excelsior San Marco fronteggia, con il suo rigoroso volume di impianto razionalista, la splendida collina di Bergamo Alta. Dalla terrazza ristorante, posizionata al piano attico, la vista coglie quell'impareggiabile complesso di volumi, di forme e di materiali che fa, a mio giudizio, di Bergamo Alta una delle città più belle d'Italia.

L'hotel è uno dei più importanti dell'intera area cittadina, con un complesso molto ben strutturato di camere, appartamenti residence, sale convegni e conferenze, ristoranti e bar. Attualmente è in corso una progressiva trasformazione delle strutture interne e degli arredamenti per adeguare l'hotel a nuovi standard voluti dalla direzione e dalla proprietà, costantemente impegnata nella

ricerca di livelli qualitativi sempre più elevati sia per il confort degli ospiti che per l'efficienza dei servizi.

Un edificio di impronta **razionalista ingentilito** da elementi déco: l'intervento punta tutto sull'**armonia**

Programma coordinato

Gli interventi finora realizzati hanno interessato le camere tipo ed i corridoi. Gli interventi concepiti e coordinati dal mio studio hanno interessato il ristorante Colonna, il piano delle camere speciali e del residence e potranno estendersi, in base ad un progetto già completamente configurato, agli spazi comuni: reception hall, sitting hall, conference centre, meeting rooms, business centre. È in corso di attuazione la trasformazione degli accessi e dei collegamenti che dal piano della Piazza antistante l'hotel e dalla Hall conducono al Ristorante Colonna. Nuove soluzioni cromatiche, tessili e soprattutto illuminotecniche consentiranno di accedere ai rinomati servizi gastronomici di questo ristorante, aperto oltre che agli ospiti dell'hotel ad una clientela esterna e fidelizzata che frequenta l'Hotel Excelsior San Marco come uno dei punti d'incontro più noti di Bergamo.

Materiali e colori

L'impronta che caratterizza le mie soluzioni di interior design è orientata a cogliere e trasformare alcuni elementi compositivi e formali che si collegano al razionalismo e al decò, per definire i nuovi spazi, i volumi e le proporzioni degli ambienti in trasformazione.

Particolare attenzione è stata rivolta alla ricerca sui materiali e sui colori per le opere di arredamento realizzate dalla ditta Tino Sana, scegliendo essenze "molto grafiche", quali esempio il legno Bobinga riquadrato e bordato da profili in acero e da laccature semilucide scandite da profili in ottone satinato. Le pavimentazioni tessili sono state realizzate con moquette appositamente disegnate e tessute dalla ditta Sit-in, particolarmente interessante è il nuovo concept che ha consentito di realizzare tappeti a disegno geometrico inseriti in un più vasto campo cromatico di fondo.

I cromatismi dei legni, orientati verso il rosso, sono bilanciati da quelli dei tessuti che riportano grafismi color giallo oro su fondi blu.

Impianti tecnologici avanzati

Nella mia ricerca di armonizzazione di tutte le componenti che concorrono ad armonizzare le soluzioni di Interior Design sono state inoltre individuate e scelte con attenzione anche le componenti collegate all'impiantistica tecnologica ed elettrica: uno studio molto attento ha consentito di introdurre apparecchi di illuminazione tecnica e decorativa di indiscutibile qualità prodotti dalla ditta Targetti, che hanno dato il corretto risalto ai materiali, ai volumi ed alle forme delle componenti di arredo. Anche **i terminali di comando elettronico ed elettrico inseriti nelle camere e nei corridoi, scelti tra la produzione Vimar, hanno seguito il medesimo processo di armonizzazione cromatica e delle finiture, adottando all'occorrenza superfici lucide e soft.** A conclusione dei lavori l'Hotel Excelsior San



A tinte forti: i legni tendenti al rosso e le moquette blu con geometrie in giallo danno all'albergo una spiccata personalità.





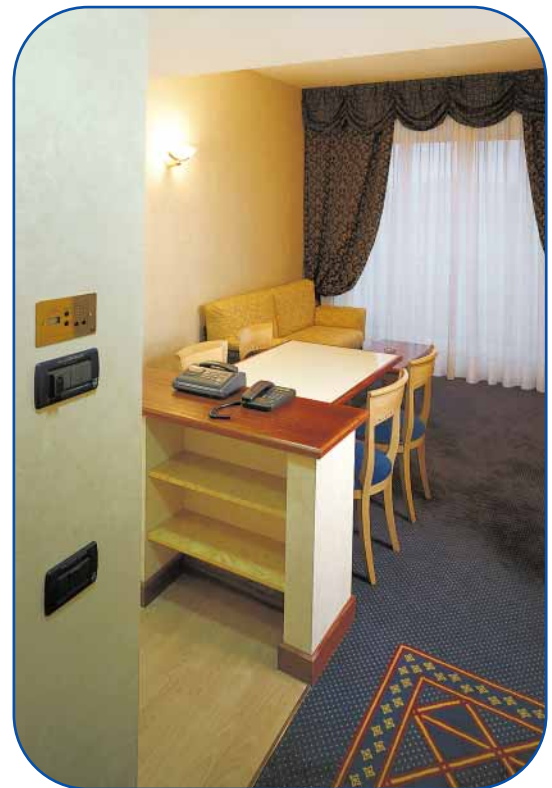
Marco è uno degli hotel più avanzati sotto il profilo tecnologico, capace di accogliere gli ospiti in un armonioso mix di soluzioni funzionali ed estetiche improntate non in base a mode o stili estranei al luogo e all'edificio, ma coerenti con la cultura pragmatica e al contempo dinamica che caratterizza Bergamo.

L'impianto elettrico

L'impiantistica elettrica dell'importante lavoro di ristrutturazione dell'Hotel Excelsior San Marco di Bergamo è stata effettuata dalla ditta d'installazione Cattaneo srl di Sovere (BG), che ha prestato particolare attenzione a due aspetti essenziali: la definizione delle funzioni elettriche più adatte a garantire la funzionalità della struttura e il massimo confort degli ospiti: in tal senso, **nell'uso della serie Idea sono state scelti anche apparecchi di recente introduzione come la lampada d'emergenza 6 moduli**, installata sopra la porta di ogni camera, e in generale funzioni orientate a garantire il valore e la durata dell'impianti negli anni, grazie ad una sapiente opera di predisposizione.

Il secondo aspetto è rappresentato dal ricorso a tutte le possibilità offerte sul piano estetico dalla gamma di materiali e finiture delle placche: sono state scelte, per armonizzazione con l'arredo, placche rondò lucide in metallo pressofuso o placche Silk a finitura opaca e morbida al tatto.

Confort e funzionalità sono i due valori che hanno guidato le scelte dei progettisti: per i punti luce si è fatto ricorso a placche Rondò in metallo pressofuso o Silk a finitura opaca. Sopra la porta di ogni camera, una lampada di emergenza della serie Idea



ARCH. MARCO PIVA